

# EKSPERCI TECHNICZNO-MOTORYZACYJNI „RZECZOZNAWCY-PZM” SA

Rok założenia 1991

Posiada wdrożony System Zarządzania Jakością ISO 9001:2000

ODDZIAŁ KIELCE

25-512 Kielce, ul. Warszawska 9/11, tel./fax (41) 344 24 86, 344 85 63, kom. 0-697 032 819

www.rzeczoznawcy-pzm.pl e-mail: kielce@rzeczoznawcy-pzm.pl

Ekspertyzy wykonują rzeczoznawcy

STOWARZYSZENIA RZECZOZNAWCÓW SAMOCHODOWYCH-EKSPERTMOT

należącego do FIEA - Międzynarodowej Federacji Ekspertów Samochodowych

ISO  
9001:2000



OPINIA Nr: 79 /2024

z dnia: 2024/02/19

Wykonawca opinii : Mgr inż. Andrzej Janus

Zleceniodawca: Okręgowy Inspektorat Pracy w Kielcach

Adres: al. Tysiąclecia Państwa Polskiego 4, 25-314 Kielce

Zadanie: Ocena stanu technicznego i określenie wartości rynkowej pojazdu do celów przetargowych

## DANE IDENTYFIKACYJNE POJAZDU

Dane: [O] II-2024

Marka: SKODA

Rok produkcji: 2011

Model: Octavia II 2.0 TDI-CR MR`09 E5

Wersja: Ambiente

Nr rejestracyjny: TK 6602H

Rodzaj pojazdu: Samochód osobowy

VIN: TMBBE61Z0C2086669

Nr INFO-EKSPERT	034-01661
Data pierwszej rejestracji	2011/12/02
Data ważności badania technicznego	2024/03/27
Wskazanie drogomierza	317977 km
Okres eksploatacji pojazdu (11/12/02-24/02/19)	147 mies.
Kolor powłoki lakierowej, (rodzaj lakieru)	Niebieski 2-warstwowy z efektem metalicznym
Oznaczenie typu	1Z
Dop. masa całkow.	1995 kg
Rodzaj nadwozia	liftback 5 drzwiowy
Jednostka napędowa	z zapłonem samoczynnym
Pojemność / Moc silnika	1968 ccm / 103kW (140KM)
Doładowanie	Turbosp. z chłodn. powietrza
Liczba cylindrów / Układ cylindrów / Liczba zaworów	4 / rzędowy / 16
Rodzaj skrzyni biegów	manualna
Rodzaj napędu	przedni (4x2)

## WYPOSAŻENIE STANDARDOWE (2010.06-2011.02)

L.p.	Nazwa elementu wyposażenia	L.p.	Nazwa elementu wyposażenia
1	ABS - system zapobiegający blokowaniu kół	23	Podłokietnik centralny przedni
2	Blokada mechanizmu różnicowego EDS	24	Podłokietnik siedzeń tylnych
3	Czujniki parkowania - tył	25	Poduszka powietrzna kierowcy
4	Filtr p/pyłkowy	26	Poduszka powietrzna pasażera
5	Fotel kierowcy z regulacją odcinka lędźwiowego	27	Poduszki powietrzne boczne przednie
6	Fotel kierowcy z regulacją wysokości	28	Siedzenia tylne dzielone asymetrycznie
7	Fotel pasażera z regulacją odcinka lędźwiowego	29	Sygnalizacja niezapiętych pasów przednich
8	Fotel pasażera z regulacją wysokości	30	Sygnalizacja otwartych drzwi i pokrywy bagażnika
9	Immobilizer	31	System DSR
10	Kieszenie w oparciach foteli przednich	32	System dystrybucji siły hamowania elektroniczny EBV
11	Klimatyzacja Climatic półautomatyczna	33	System elektronicznej kontroli toru jazdy ESP
12	Kolumna kierownicy z regulacją wysokości i głębokości	34	System p/poślizgowy MSR
13	Komputer pokładowy	35	System p/poślizgowy przy przyspieszaniu ASR
14	Kurtyny powietrzne boczne	36	System pokolizyjny ACS

3.221

14055 Mgr inż. Andrzej Janus

System INFO-EKSPERT  
/SRTSiRD

Strona 1



15	Listwy boczne w kolorze nadwozia	37	System wspomagania nagłego hamowania
16	Lusterka zewnętrzne podgrzewane elektrycznie	38	Szyby przednie regulowane elektrycznie
17	Lusterka zewnętrzne regulowane elektrycznie	39	Szyby przyciemniane
18	Lusterka zewnętrzne w kolorze nadwozia	40	Szyby tylne regulowane elektrycznie
19	Napinacze przednich pasów bezpieczeństwa	41	Światła p/mgielne przednie
20	Nawiew powietrza na siedzenia tylne	42	Wskaźnik temperatury zewnętrznej
21	Oświetlenie deski rozdzielczej regulowane	43	Wspomaganie układu kierowniczego
22	Pasy bezpieczeństwa przednie z regulacją wysokości mocowania	44	Zamek centralny zdalnie sterowany

**L.p. Nazwa pakietu / elementu pakietu wyposażenia standardowego**

- 1 Przygotowanie do montażu radia, głośniki 4 szt.  
Przygotowanie do montażu radia  
Głośniki 4 szt.
- 2 Tarcze kół stalowe 15" opony 195/65  
Opony 195/65 R15  
Tarcze kół stalowe

**WYPOSAŻENIE DODATKOWE**

L.p.	Nazwa elementu wyposażenia	Wartość [PLN]
1	Klimatyzacja Climatronic podwójna (dopłata)	359
2	Lakier metalizowany	328

**OPIS ZAMONTOWANEGO W POJEŹDZIE OGUMIENIA**

Koło	Marka, typ	Bieżnik [mm]	Zużycie [%]
Przednie lewe:	MICHELIN 195/65 R15 91H ALPIN A5 TL		70
Przednie prawe:	MICHELIN 195/65 R15 91H ALPIN A5 TL		70
Tylne lewe:	MICHELIN 195/65 R15 91H ALPIN A5 TL		70
Tylne prawe:	MICHELIN 195/65 R15 91H ALPIN A5 TL		70

**STAN TECHNICZNY POJAZDU**

Oględziny pojazdu wykonao w Kielcach dnia 15.02.2024 r. w obecności przedstawiciela użytkownika  
Pojazd w typowej eksploatacji u obecnego użytkownika.

**SILNIK**

Pojazd wyposażony jest w czterocylindrowy, rzędowy silnik o zapłonie samoczynnym  
Silnik jest kompletny z osprzętem. Rozruch silnika nie nastręcza trudności.  
Praca silnika jest cicha i równomierna w całym zakresie obrotów wału korbowego.  
Kadłub silnika nie nosi śladów wycieku oleju.

**PODWOZIE**

Podzespoły układów jezdnych: zawieszenia przedniego i tylnego, układu hamulcowego i kierowniczego są kompletne i technicznie sprawne, kwalifikują się do dalszej eksploatacji.

**NADWOZIE**

Oblachowanie nadwozia:

- Pokrywa bagażnika i błotnik tylny lewy ognisko korozji z odpryskiem powłoki,
- zderzak tylny z licznymi odpryskami powłoki lakierowej,
- Próg przedni w części przedniej skorodowany,

Obudowy lusterek zewnętrznych są lekko zarysowane.

Wykładziny tapicerskie foteli przednich, sufitu oraz ścian są miejscowo zabrudzone oraz noszą ślady niewielkich mechanicznych uszkodzeń- adekwatne do przebiegu pjazdu.

Pomiar grubości powłoki lakierowej wykazał jej fabryczne wymalowanie.

**OGUMIENIE-** Przód/Tył MICHELIN rozmiar 195/65 R15 -bieżnik wypracowany w około 70%- data produkcji 3417- 2017 r.

## KONKLUZJA

Przedstawiony do wyceny pojazd jest ogólnie sprawny-dla dalszego kontynuowania eksploatacji wymaga prac zapobiegawczo-naprawczych opisanych w ocenie oraz ujawnionych w trakcie weryfikacji. Pojazd z ważnym dopuszczeniem do ruchu.

## KOREKTY

WARTOŚĆ BAZOWA BRUTTO (153 mies.) ..... 22 550 PLN

KOREKTA ZA WYPOSAŻENIE DODATKOWE ..... 687 PLN

*Wyposażenie pojazdu powoduje powiększenie wartości pojazdu, gdy jest wyposażeniem ponadstandardowym oraz jest sprawne, czyli zdolne do spełnienia swojej funkcji. Wielkość korekty wartości bazowej, związanej z wyposażeniem dodatkowym pojazdu została określona na podstawie udziału tego wyposażenia w wartości standardowo wyposażonego nowego pojazdu z uwzględnieniem amortyzacji pojazdu i zwiększonej amortyzacji jego wyposażenia.*

KOREKTA ZA PIERWSZĄ REJESTRACJĘ ..... 763 PLN

*Korekta uwzględnia wpływ daty pierwszej rejestracji pojazdu (pierwszego dopuszczenia do ruchu po zakupieniu pojazdu nowego) na jego wartość. Przyjmuje się, że pojazd bazowy został zarejestrowany po raz pierwszy 2011/05/15. Pojazd wyceniany został zarejestrowany 7 miesięcy później, zatem jego okres eksploatacji jest krótszy od okresu eksploatacji pojazdu bazowego i stąd wynika dodatnia korekta wartości.*

KOREKTA ZA PRZEBIEG ..... - 3 499 PLN

*Korekta uwzględnia wpływ przebiegu pojazdu na jego wartość. Wartość bazowa (skorygowana o wpływ pierwszej rejestracji) została określona dla przebiegu normatywnego 237 000 km. Zweryfikowany przebieg wycenianego pojazdu jest większy od normatywnego o 80 977 km. Powoduje to zastosowanie korekty wartości w wysokości -14,58%.*

KOREKTA ZA OGUMIENIE ..... - 360 PLN

*Korekta uwzględnia wpływ stanu ogumienia na wartość pojazdu. Punktem odniesienia jest ogumienie o zużyciu 50%.*

KOREKTY RÓŻNE ..... - 5 665 PLN

W tym:

[%] Wart. [PLN]

Korekta ze względu na liczbę właścicieli (1)

-5,0 -1 025

*Najwyższą wartość uzyskując na rynku pojazdy kupowane od pierwszego właściciela. Większa liczba użytkowników szczególnie dla pojazdów kilkuletnich oznacza najczęściej niższą dbałość o pojazdy, co powoduje obniżenie ich wartości rynkowej.*

*Wielkość kierowców pojazdu służbowego*

Szczególny charakter eksploatacji

-8,0 -1 640

*Negatywny wpływ na wartość rynkową może mieć używanie pojazdu w nietypowych warunkach, jak też w nietypowy sposób, np.: do nauki jazdy, do jazdy sportowych i testowych, samochodu osobowego do celów zarobkowych, częsta jazda z przyczepą przez samochód osobowy lub terenowy, itp. Wielkość tej korekty szacuje się w zależności od intensywności i okresu eksploatacji pojazdu w szczególny sposób.*

Konieczne naprawy pojazdu

-14,6 -3 000

*Konieczność wykonania naprawy wycenianego pojazdu jest podstawą do obniżenia jego wartości w stosunku do wartości pojazdu sprawnego. O wielkości korekty decyduje koszt naprawy przywracającej pojazd do stanu technicznego odpowiedniego do okresu użytkowania pojazdu, jego przebiegu i ogólnego stanu technicznego.*

*Reflektory przednie = popękane w części górnej klosze, próg prawy - w części przedniej skorodowany.*

*Pokrywa komory bagażnika i błotnik tylny lewy- skorodowany z odpryskiem lakieru.*

*Zderzak tylny - odpryski powłoki lakierowej.*



Wartość rynkowa brutto wyżej zidentyfikowanego pojazdu, określona na dzień wykonania opinii wynosi:

**14500 PLN**

(słownie: czternaście tysięcy pięćset złotych)

w tym VAT (23,0%) 2711,38 PLN

Wartość określono na podstawie:

- notowań wartości rynkowych z bazy pojazdów "Komputerowego Systemu INFO-EKSPERT" na II-2024 zaakceptowanych przez wykonawcę opinii,
- korekt mających wpływ na wartość pojazdu.

Niniejsza wycena została sporządzona na podstawie oględzin wycenianego przedmiotu w warunkach występujących w miejscu jego udostępniania.

Wycenę przeprowadzono w oparciu o dostarczoną dokumentację oraz badanie organoleptyczne wycenianego obiektu. Nie przeprowadzono weryfikacji prawdziwości danych obiektu, w tym roku produkcji i innych - przyjęto wg okazanych dokumentów i wskazanych źródeł.

Nie weryfikowano odczytanego stanu drogomierza z zapisami w urządzeniach elektronicznych pojazdu.

Niniejsze opracowanie służy wyłącznie do oszacowania wartości rynkowej przedmiotu wyceny i nie może być wykorzystywane do żadnego innego celu, niż wymieniony powyżej.

Wycena nie może stanowić podstawy do oceny cech i stanu wycenianego obiektu przy jego zakupie.

Powyższa wycena nie jest szczegółową ekspertyzą stanu technicznego przedmiotu wyceny i za taką nie może być uznawana w szczególności nie może być traktowana, jako gwarancja sprzedaży przedmiotu wyceny za oszacowaną wartość.

Wydając niniejszą wycenę Dyrektor Oddziału zastrzega wraz z Rzeczoznawcą, że nie bierze odpowiedzialności za:

- wady ukryte (prawne i fizyczne) przedmiotu opinii,
- oryginalność cech identyfikacyjnych i autentyczność okazanych dokumentów,
- ewentualne skutki wynikające z dalszego użytkowania przedmiotu wyceny/opinii,
- skutki wykorzystania samej wyceny/opinii.

Od niniejszej opinii/wyceny przysługuje odwołanie do Zarządu Spółki za pośrednictwem Dyrektora Oddziału.

W przypadku konieczności wykonania oceny komisyjnej wymagana jest wpłata zaliczki w wysokości określonej przez Oddział wykonujący opinię.

Sporządzono w 2 egz.

Dyrektor

pieczęć

Rzeczoznawca

DYREKTOR

mgr inż. Kamil Wilczyński

EKSPERCI TECHNICZNO-MOTORYZACYJNI  
„RZECZOZNAWCY-PZM”

Spółka Akcyjna

ul. Kochanowskiego 45/5, 01-864 Warszawa

ODDZIAŁ - KIELCE

ul. Warszawska 9/11 (d. Kozia 10b), 25-512 Kielce

tel./fax 41 344 24 86, 41/344 85 63

NIP 526-020-55-46





# DOKUMENTACJA FOTOGRAFICZNA

do opinii nr: 79 /2024

z dnia: 2024/02/19

## DANE IDENTYFIKACYJNE POJAZDU

Dane: [O] II-2024

Marka: SKODA

Rok produkcji: 2011

Model: Octavia II 2.0 TDI-CR MR'09 E5

Wersja: Ambiente

Nr rejestracyjny: TK 6602H

Rodzaj pojazdu: Samochód osobowy



P1490190



P1490193



P1490194



P1490202





P1490204



P1490208



P1490210



P1490212



P1490213



P1490214





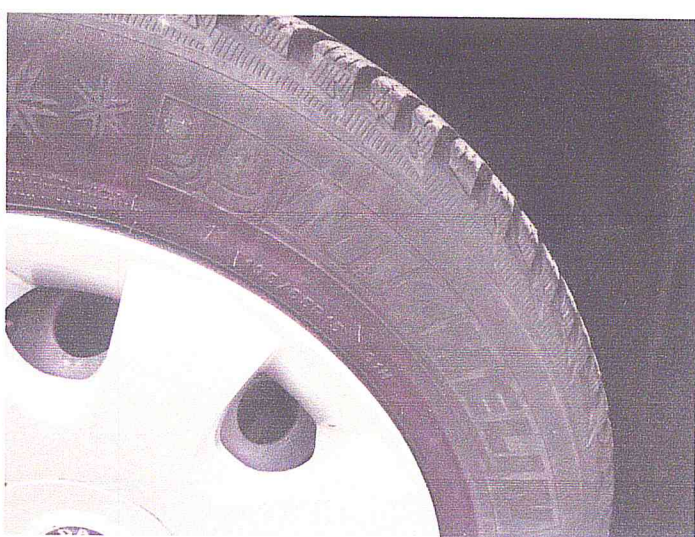
P1490221



P1490223



P1490224



P1490226



P1490230



P1490242





P1490243



P1490246



P1490249



P1490205



P1490206